

Parkbad Schwabach

Sicherheits- und Hygienekonzept

für den Pandemiefall (COVID-19)



STADTBÄDER



SCHWABACH GMBH

Stand: 09.07.2020

Allgemeine Regeln

- Es müssen die jeweils gültigen und von staatlicher Seite bestimmten Sicherheits- und Hygieneregeln eingehalten werden.
- Es gilt ein **Einlassverbot für Gäste mit Symptomen von Infektionskrankheiten**.
- Der **Mindestabstand von 1,5 Meter** zueinander ist stets einzuhalten.
- Beim Warten vor dem Parkbad-Eingang, Betreten und Verlassen des Parkbads sowie in allen geschlossenen Räumen (z.B. Umkleide und Toiletten) muss eine **Mund-Nase-Bedeckung** getragen werden. Bei ausreichend Abstand auf Liegewiese und Beckenumgängen kann diese abgelegt werden.
- Das Personal hat immer eine Mund-Nase-Bedeckung mit sich zu führen und diese zu tragen, sobald der Mindestabstand zum Gegenüber nicht eingehalten wird.
- Die **maximale Belegung der Becken** wird nach gesetzlichen Vorgaben beschränkt (derzeit 10m² pro Person im Becken).
- Mehrere Desinfektionsspender zur **Händedesinfektion** stehen auf dem Parkbad-Gelände zur Verfügung.
- Der Beckenumgang muss nach dem Schwimmen unverzüglich verlassen werden. **Menschenansammlungen sind zu vermeiden**.
- Auf den Beckenumgängen müssen **Begegnungen vermieden** und die gesamte Breite zum Ausweichen genutzt werden.
- Das **Hausrecht** wird bei Verstößen konsequent durchgesetzt.
- **Für die Einhaltung der Regelungen ist jeder Besucher selbst mitverantwortlich**. Dies kann nicht lückenlos durch das Aufsichtspersonal überwacht werden. Mit diesem Konzept soll die Gefahr einer Infektion bestmöglich reduziert werden. **Das Restrisiko geht der Besucher auf eigene Gefahr ein**.

Besucherzahl

Ziel ist es, der Bevölkerung von Schwabach ein Sport- und Freizeitangebot zur Verfügung zu stellen ohne dabei die Badegäste oder die Mitarbeiter der Stadtbäder Schwabach GmbH einem unkalkulierbaren Risiko auszusetzen. Aufgrund dessen muss die Anzahl der Besucher, welche sich zeitgleich im Parkbad aufhalten dürfen, eingeschränkt werden. Die maximale Besucheranzahl liegt derzeit bei **200 Personen**.

Für die Becken gilt:

Schwimmerbecken: max. 60 Personen gleichzeitig

Sprungbecken: max. 5 Personen gleichzeitig

Freizeitbecken: max. 40 Personen gleichzeitig

Eingang und Ausgang

Der **Zugang in das Parkbad erfolgt ausschließlich über den Haupteingang**. Zwischen Badegast und Kassenmitarbeiter ist eine Schutzscheibe installiert.

Der Einlass erfolgt über die Tür an der Kasse. Um hier Personenstaus und unnötige Berührung durch die Badegäste zu verhindern, bleibt diese dauerhaft geöffnet.

Der **Ausgang aus dem Parkbad kann für Einzelpersonen durch das Drehkreuz an der Walpersdorfer Straße erfolgen**. Für eine größere Anzahl von Personen kann die Rettungszufahrt als Ausgang genutzt werden.

Eingangsbereich und Ticketverkauf

Eintrittskarten müssen vorab online unter www.stadtwerke-schwabach.de im Parkbad-Ticketsystem gebucht werden, um einen geregelten Einlass gewährleisten zu können. Zutritt zum Parkbad erhalten Badegäste nur mit einer gültigen Buchung über dieses System. Der Badegast gibt bereits im Ticketsystem alle Daten zur Dokumentationspflicht ein. Wer bei der Online-Buchung Hilfe benötigt, kann bei den Stadtwerken Schwabach in der Ansbacher Str. 14 von Montag bis Freitag - jeweils von 8:00 - 12:00 Uhr - die Buchung gemeinsam mit einem Mitarbeiter vor Ort durchführen.

Die Bezahlung der Tickets findet vor Ort in bar statt. Badegäste sind angehalten den Betrag passend mitzubringen, um Wartezeiten zu verringern. Um einen flüssigen Ablauf zu gewährleisten, kontrolliert eine Sicherheitskraft am Eingang vor dem Bezahlvorgang die Buchungsbestätigungen der Badegäste. Die aufgebrachten Abstandsmarkierungen müssen beachtet werden, damit ein Mindestabstand von 1,5 m eingehalten wird.

Es sind ausschließlich nachfolgende Tarife wählbar. Andere Tarife (z.B. Saisonkarte, Zehnerkarte, Feierabendkarte etc.) sind außer Kraft gesetzt bzw. können nicht erworben werden.

Erwachsene ab 18 J.	2 Stunden	3,50 Euro
Kinder ab 7 J./Ermäßigt	2 Stunden	1,50 Euro
Kinder unter 7 J.	2 Stunden	kostenfrei

Der Aufenthalt wird beschränkt. Badegäste können zwischen vier Besucherschichten wählen. Zwischen den Schichten wird 30 Minuten als Übergangszeit pausiert, um die notwendigen Desinfektions- und Hygienemaßnahmen durchzuführen. Die jeweilige Besucherschicht bekommt erst dann Zutritt, wenn die Badegäste der vorherigen Schicht das Parkbad verlassen haben. Um hier Zeitverzögerungen entgegenzuwirken, kann der Kassivorgang bereits 15 Minuten vor der jeweiligen Schicht beginnen. Der Eintritt erfolgt jedoch erst zum Schichtbeginn.

Schicht 1: 09:00 - 11:00 Uhr
Schicht 3: 14:00 - 17:00 Uhr

Schicht 2: 11:30 - 13:30 Uhr
Schicht 4: 17:30 - 19:30 Uhr

Umkleiden und Schließfächer

Die Sammelumkleiden sind gesperrt. **Zur Verfügung stehen die Einzelumkleidekabinen im Hauptgebäude sowie die Umkleideschnecken** auf dem Gelände.

Die Umkleidekabinen im Hauptgebäude werden nach jeder Besucherschicht desinfiziert. Es stehen für Badegäste **Handdesinfektionsspender** zur Verfügung.

Wertschließfächer werden nur in begrenzter Anzahl und in ausreichendem Abstand bereit gestellt.

Toiletten und Duschmöglichkeiten

In den Toiletten-Räumlichkeiten dürfen sich gleichzeitig max. 2 Personen aufhalten. Es ist eine **Mund-Nasen-Bedeckung** zu tragen.

In den Herrentoiletten wird die Anzahl der Urinale eingeschränkt, um den Abstand einhalten zu können.

Vor den Toiletteneingängen stehen **Handdesinfektionsspender** zur Verfügung.

Die Duschräume bleiben geschlossen. **Zum Duschen vor und nach dem Schwimmen stehen die Freiluftduschen auf dem Gelände zur Verfügung** (max. 24 Grad warm).

Liegewiesen

Liegewiesen und sonstige Freianlagen sind im Parkbad sehr weitläufig und entsprechend schwer zu kontrollieren. Die **Liegewiesen stehen daher vorerst nur eingeschränkt zur Verfügung** (siehe Plan oder Hinweise und Absperrungen im Parkbad).

Benutzung der Becken

Attraktionen werden nur eingeschränkt betrieben.

Das **Schwimmerbecken** wird mittels Schwimmleinen in drei Bereiche aufgeteilt, in denen jeweils, maximal 20 Schwimmer zeitgleich, in ausreichendem Abstand schwimmen können. Es gilt **Schwimmen im „Kreisverkehr“ nach Beschilderung**.

Das **Sprungbecken** wird den Nutzern zur Verfügung gestellt, welche für ihr Sportprogramm Schwimmgürtel verwenden.

Das **Freizeitbecken** wird **ab 06.07.2020 geöffnet, ab 10.07.2020 wird die Wasserrutsche freigegeben**. 40 Personen können gleichzeitig in dieses Becken.

Der **Kinderspielplatz und das Kinderbecken** können genutzt werden. **Die Aufsicht über die spielenden Kinder liegt bei den Eltern**.

Der Sicherheitsdienst kontrolliert stichprobenartig während regelmäßigen Rundgängen die Einhaltung der Abstandsregelungen.

Sperrungen verschiedener Becken oder Bereiche sind jederzeit möglich.

Erste-Hilfe

Kommt es im Parkbad zu einem medizinischen Notfall, können die Abstandsregelungen nicht mehr eingehalten werden. Für diesen Fall werden für die Mitarbeiter, welche Erste Hilfe leisten, Mund-Nase-Bedeckung sowie Schutzbrillen als Ergänzung zur sonst üblichen Persönlichen Schutzausrüstung (PSA) zur Verfügung gestellt werden.

Im Falle einer notwendigen Wiederbelebensmaßnahme wird die Atemspende nicht direkt Mund zu Mund oder Mund zu Nase erfolgen. **Die Beatmung der verunfallten Person wird ausschließlich über Beutel-Masken-Beatmung erfolgen.**

Hygiene- und Reinigungsplan

Die Stadtbäder unterliegen bereits im Normalbetrieb einem strengen Hygienereglement, nach dem regelmäßig gründlich gereinigt werden muss. **Unter Pandemiebedingungen wird die Anzahl der Zwischendesinfektionen in den Toilettenbereichen, an Türgriffen, Handläufen und Handgriffen sowie an den Freiluft-Duschen erhöht.**

Aus diesem Grund wird die Reinigungsfirma, welche mit der Schwimmbadreinigung betraut ist, gesondert eingewiesen und engmaschig kontrolliert. Eine Reinigungskraft wird während des öffentlichen Betriebes permanent anwesend sein.

Beschäftigte werden über die Richtlinien und die einzuhaltenden Regeln unterwiesen.

Parken

Beim Ein- und Aussteigen auf den Parkflächen des Parkbads ist auf den notwendigen Sicherheitsabstand von 1,5 Meter zwischen den Personen zu achten.

Gastronomie

Die Gastronomie im Parkbad ist extern verpachtet und muss die behördlichen Auflagen separat einhalten. Die Umsetzung der Auflagen ist den Stadtbädern mitzuteilen.

Derzeit ist ein Kioskbetrieb nur in Form eines Straßenverkaufs denkbar. Notwendige Absperrungen hat der Betreiber zu platzieren. Der Zugang zum Biergarten vom Parkbad aus wird versperrt.

Verantwortlich

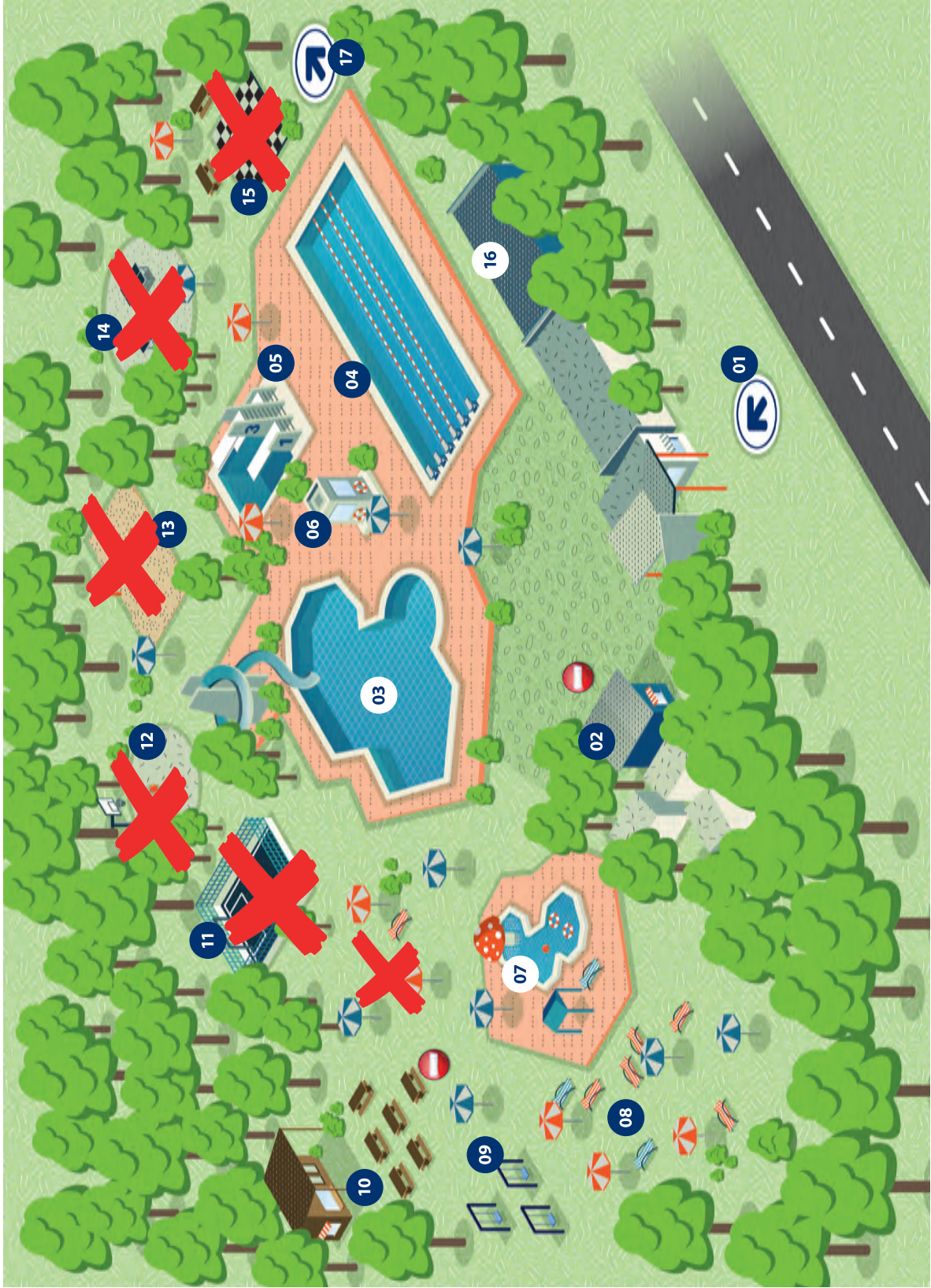
Impressum/Herausgeber:

Stadtbäder Schwabach GmbH
Ansbacher Straße 14
91126 Schwabach
Tel.: 09122 936-0
Tel. Parkbad: 09122 81772
E-Mail: info@stadtwerke-schwabach.de

Stand: 09.07.2020 - Änderungen jederzeit möglich!

Bilder: Stadtbäder Schwabach GmbH, Yvonne Michailuk, Awesome Graphics (Lageplan)

Wo ist was? - Lageplan



- 01 Haupteingang Angerstraße 10
- 02 Kiosk **Kein Zugang über Parkbad!**
- 03 Freizeitbecken mit Rutschbahn
- 04 Schwimmerbecken
- 05 Sprungbecken ~~mit Sprungturm~~
- 06 Schwimmmeister
- 07 Kinderbecken ~~mit Delfin, Bochaufwand~~
~~Wasserschleierpfeil; Eltern-/Kindpavillon mit Wickelstation~~
- 08 Liegewiese **teilweise eingeschränkt**
- 09 Spielplatz
- 10 Biergarten **Kein Zugang über Parkbad!**
- 11 ~~Soccerplatz~~
- 12 ~~Streetball~~
- 13 ~~Beachvolleyball~~
- 14 ~~Tischtennis~~
- 15 ~~Schach, Mühle, Dame~~
- 16 Umkleiekabinen, Sanitärbereich,
~~Buschen, Wärmehaus~~
- 17 Zum Ausgang Walpersdorfer Straße