

## Energieeinsparung im Haushalt

- ▶ Beleuchtung
- ▶ Kochen
- ▶ Waschen und Trocknen
- ▶ Heizung
- ▶ Warmwasser
- ▶ Stand By
- ▶ Elektrogeräte

## Elektromobilität

- ▶ Elektrofahrrad
- ▶ Elektroroller
- ▶ Akkutechnik
- ▶ Ladetechnik

## Regenwassernutzung

- ▶ Zisternen für innen und außen
- ▶ WC-Spülung
- ▶ Regenwasserzentrale

## Kontakt



Stadtwerke Schwabach GmbH

Martin Schwab

Ansbacher Straße 14 · 91126 Schwabach

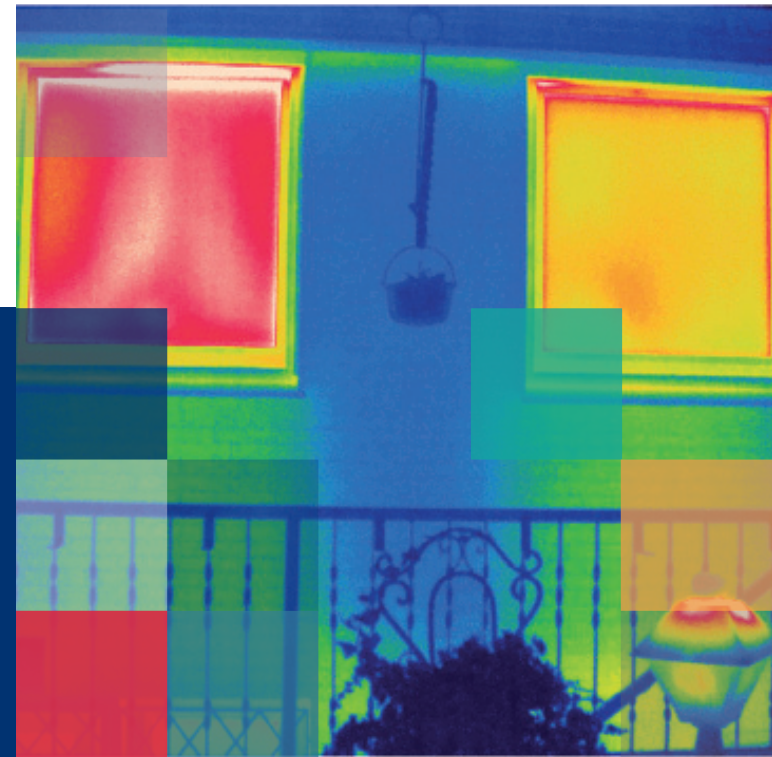
Telefon: 09122 936-190 · Telefax: 09122 936-146

E-Mail: [martin.schwab@stadtwerke-schwabach.de](mailto:martin.schwab@stadtwerke-schwabach.de)

[www.stadtwerke-schwabach.de](http://www.stadtwerke-schwabach.de)



Kostenlose Erstberatung für Sie:  
Energiesparen leicht gemacht



## Öffnungszeiten des Kundenzentrums

Montag – Mittwoch 07.00 – 16.30 Uhr

Donnerstag 07.00 – 18.00 Uhr

Freitag 07.00 – 14.00 Uhr

Kundenzentrum: Telefon 09122 936-0

Entstörungsdienst: Telefon 09122 1885111

Impressum: Stadtwerke Schwabach GmbH (Hrsg.); Bilder: Stadtwerke Schwabach, Uwe Bergeest/pixelio.de, Delta GmbH, privat; Layout: Awesome Graphics; Druck: Hermann Millizer GmbH, SC

[www.stadtwerke-schwabach.de](http://www.stadtwerke-schwabach.de)



## Liebe Schwabacherinnen, liebe Schwabacher,

Klimaschutz geht uns alle an. Die Energieberatung der Stadtwerke Schwabach informiert Sie umfassend und professionell über die Möglichkeiten, wertvolle Energie und Kosten einzusparen. Angefangen bei der Energieeinsparung im Haushalt über die Nutzung regenerativer Energie bis hin zur Modernisierung technischer Anlagen: Es lohnt sich, dieses kostenlose Angebot zu nutzen.



Ich freue mich sehr, wenn Sie sich diesem zukunftsweisenden Thema widmen und zu einem nachhaltigen Umgang mit unseren Ressourcen beitragen.

Herzliche Grüße



Matthias Thürauf,  
Oberbürgermeister der Stadt Schwabach

### Energieausweis für Wohngebäude

- ▶ Verbrauchsausweis (Energieverbrauch der letzten drei Jahre)
- ▶ Bedarfsausweis vereinfacht (Datenerhebung durch Kunden)
- ▶ Bedarfsausweis ausführlich mit Datenaufnahme vor Ort

### Neubau und Gebäudesanierung

- ▶ Variantenvergleich mit Kostenaufstellung
- ▶ Kosten-Nutzen-Vergleich
- ▶ Amortisationsrechnung
- ▶ Baustellenbegehung
- ▶ Heizung
- ▶ Dämmung
- ▶ Lüftung
- ▶ Luftdichtigkeit
- ▶ Dampfdiffusion
- ▶ Thermografie
- ▶ Wärmebrückenvermeidung

### Passivhaus

- ▶ Anlagentechnik
- ▶ Fenster
- ▶ spezielle Bauteile

### Fördermittel und Vorschriften

- ▶ KfW-Förderung
- ▶ BAFA-Förderung
- ▶ EnEV-Vorschriften
- ▶ EEWärmeG
- ▶ EEG

### Moderne Heizungstechniken

- ▶ Wärmepumpe
- ▶ Gasheizung
- ▶ BHKW
- ▶ Scheitholzheizung
- ▶ Hackschnitzelheizung
- ▶ Pelletheizung
- ▶ Solarthermische Heizungsunterstützung

### Blockheizkraftwerk (BHKW)

- ▶ Planung
- ▶ Projektierung
- ▶ Bau

### Solartechnik

- ▶ Fotovoltaik
- ▶ Solarthermie

